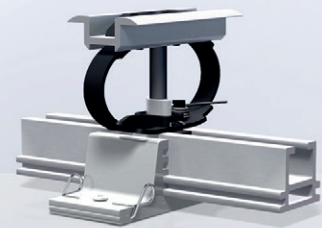


**Bauaufsichtlich
zugelassen**

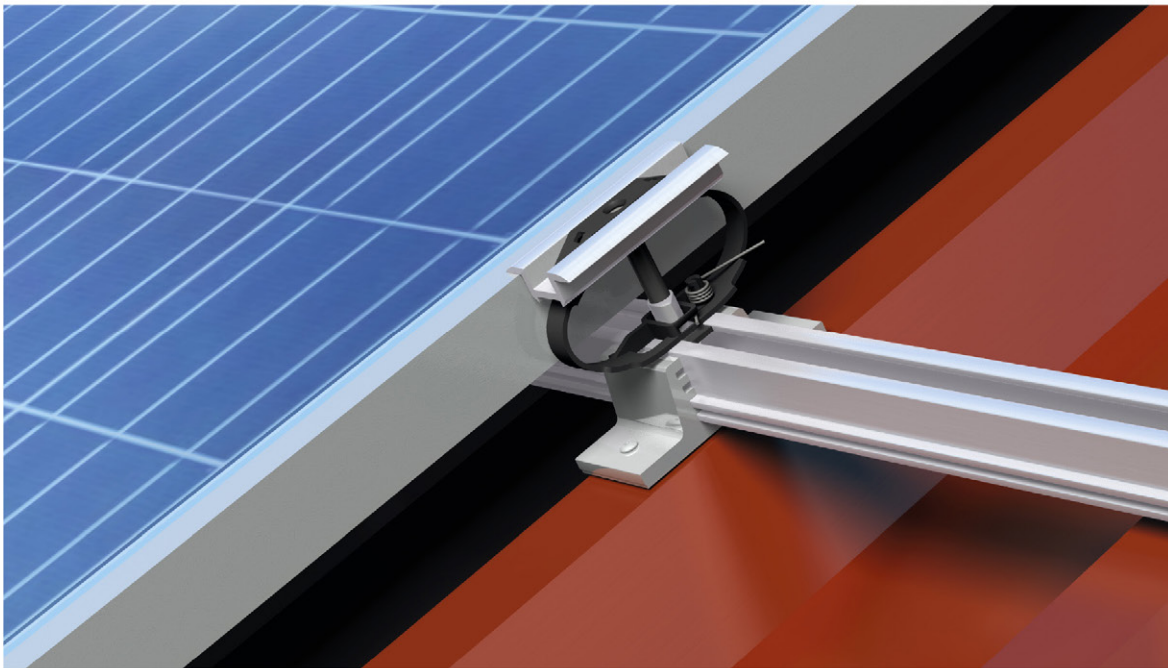
Trapezblechmontage im Handumdrehen IBC TopFix 200

Trapezblechmontage

Mit vorkonfektionierten Komponenten, vormontierten Klemmen und integriertem Höhenausgleich punktet das Montagesystem IBC TopFix 200. Die Montage geht damit so schnell von der Hand, dass sich im Vergleich zu konventionellen Montagesystemen bis zu 20 % Zeit einsparen lässt. Das IBC TopFix 200 Trapezblechmontage-System ist für nahezu alle Modultypen geeignet. Witterungsbeständige Komponenten aus Aluminium und Edelstahl garantieren eine lange Lebensdauer. Das System hat sich in der Praxis tausendfach bewährt und punktet mit sicheren Verbindungen.

Highlights:

- Allgemeine bauaufsichtliche Zulassung der Einzelkomponenten gemäß Z-14.4-661
- Ideal für Trapezblechdächer
- Dimensionierung durch PV Manager
- Integrierter Höhenausgleich für unebene Dächer
- Berücksichtigung der thermischen Ausdehnung der Trägerprofile
- Geringe Systemkosten durch modulares Baukastensystem
- Wartungsfreundlich durch schnellen Austausch einzelner Komponenten
- Langlebige und witterungsbeständige Komponenten
- 10 Jahre Produktgarantie*
- TÜV zertifiziert und statisch geprüft



Trapezblechmontage

- Schnelle und einfache Montage durch zeitsparende Niettechnik (kein Schrauben)
- Im Vergleich zum TopFix 100 noch geringerer Montageaufwand
- Bewährte Klemme für alle Modulhöhen geeignet
- Genaue und schnelle Positionierung durch UV-beständiges Hochleistungsklebeband
- Universell einsetzbar

- Anwendungsbereich:
 - Stahl- und Aluminiumtrapezblechdächer mit einer Mindestblechstärke von 0,5 mm
 - Mindestbreite der Hochsicke 15 mm
 - Kompatibel mit IBC-Trägerprofil TF27-T

Stand 06.05.2013

ACHTUNG:

Befestigung der Dacheindeckung zur Unterkonstruktion muss bauseitig sichergestellt werden.

Genaue technische Randbedingungen und Verarbeitungshinweise entnehmen Sie der aktuellen Version der Montageanleitung sowie den geltenden Richtlinien und Normen.

Ihr IBC SOLAR Fachpartner:

* Produkt- und Leistungsgarantie nach Maßgabe der vollständigen Garantiebedingungen in der zum Zeitpunkt der Montage gültigen Fassung, die Sie von Ihrem IBC SOLAR Fachpartner erhalten. Garantie setzt Montage gemäß geltender Montageanleitung voraus.

Änderungen, die dem Fortschritt dienen, behalten wir uns vor.