



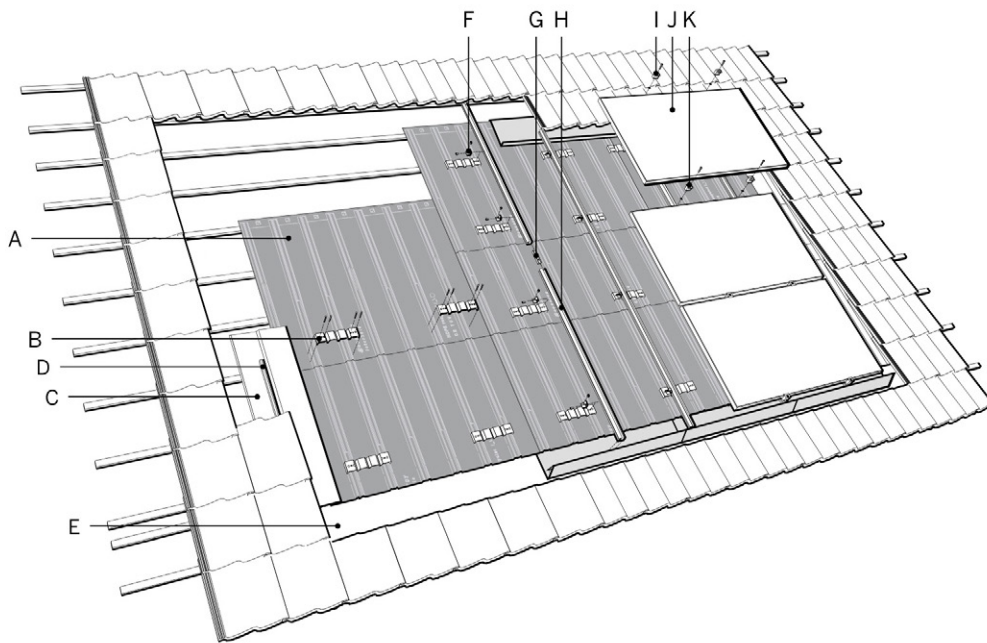
Für elegante Optik Intersole SE

Montagesystem zur Dachintegration

Das Montagesystem Intersole SE eignet sich ideal zur eleganten Integration von gerahmten Standardsolarmodulen nahezu aller Hersteller und Größen in Schrägdächer. Je nach Anforderung besteht die Möglichkeit das komplette Dach oder nur eine Teilfläche zu belegen – und das bei Neigungswinkeln von 15° bis 70°. Ein weiterer Vorteil des Systems: Es ist für nahezu alle Ziegelarten einsetzbar und die Module können zur optimalen Ausnutzung der Dachfläche horizontal oder vertikal montiert werden. Überlappende Kunststoffelemente sorgen für Sicherheit bei Sturm und Regen.

Highlights:

- Ideal zur Dachintegration gerahmter Module aller Hersteller und Größen
- Elegante Optik
- Für Dachneigungen von 15° bis 70°
- Regensicherheit durch überlappende Kunststoffelemente
- Material aus hochwertigem Edelstahl und Aluminium sowie recycelbaren Hochdruckpolyethylen (HDPE)
- Horizontale oder vertikale Montage der Module
- TÜV geprüft und zertifiziert
- 10 Jahre Produktgarantie*



LEGENDE

A	InterSole
B	Anker
C	Abschlussrinne
D	Kompriband
E	Wasserfeste Schürze
F	Montagewinkel
G	Schienenverbinder
H	Schiene
I	Endklemme
J	Solarmodule
K	Zwischenklemme

- Leichte und schnelle Montage
- Einsatzgebiet: Deutschland nach DIN 1055-4
 - Windlastzone 1 + 2
 - Gebäudekategorie III
 - Schneelastzone 2
 - Dachfläche ohne Dachbereiche F + G
 - Firsthöhe bis 12 m
- Unter anderen Bedingungen kann die Auslegung des Systems dementsprechend angepasst werden. Die Belastbarkeit gegen Winddruck und Windsog ist nach DIN 1055-4 (2005-03) und EN 1991-1-4 Eurocode 1 berechnet worden.

Stand 07.02.2013

Ihr IBC SOLAR Fachpartner:

* Produkt- und Leistungsgarantie nach Maßgabe der vollständigen Garantiebedingungen in der zum Zeitpunkt der Montage gültigen Fassung, die Sie von Ihrem IBC SOLAR Fachpartner erhalten. Garantie setzt Montage gemäß geltender Montageanleitung voraus. Änderungen, die dem Fortschritt dienen, behalten wir uns vor.